



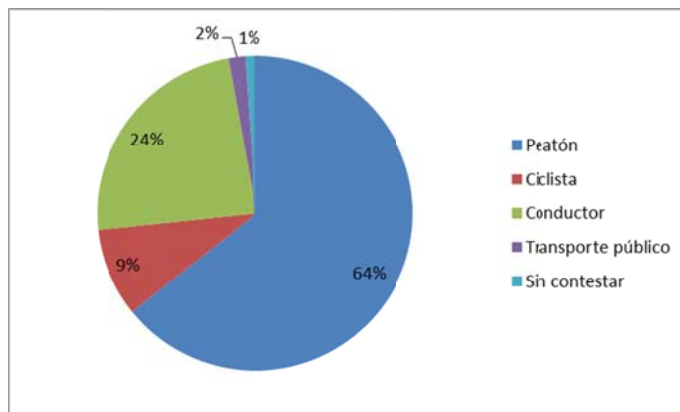
PLAN DE MOVILIDAD URBANA SOSTENIBLE DEL ALCOY
CONCLUSIONES ENCUESTA

ÍNDICE

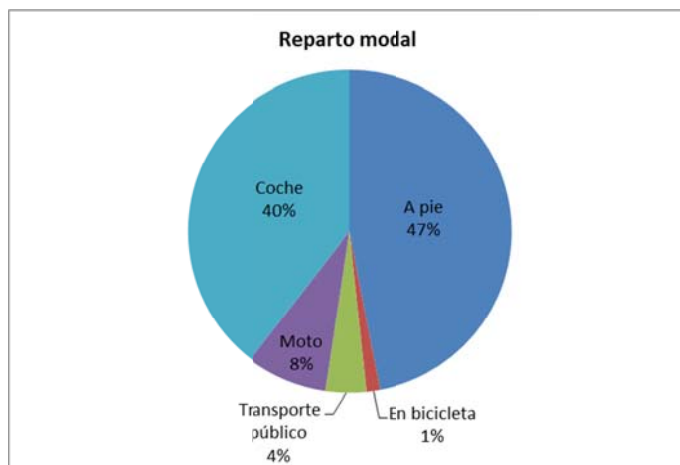
1.	DATOS GENERALES DE LA MOVILIDAD URBANA DE ALCOY	2
1.1.	DISTRIBUCIÓN POR MOTIVOS	3
1.2.	FRECUENCIA Y TIEMPO DE LOS DESPLAZAMIENTOS	3
2.	TRANSPORTE PRIVADO.....	4
3.	TRANSPORTE PÚBLICO	5
4.	MOVILIDAD PEATONAL Y CICLISTA	6
4.1.	MOVILIDAD GENERAL DE LOS MODOS NO MOTORIZADOS	6
4.2.	MOVILIDAD PEATONAL	7
4.3.	MOVILIDAD CICLISTA	7

1. DATOS GENERALES DE LA MOVILIDAD URBANA DE ALCOY

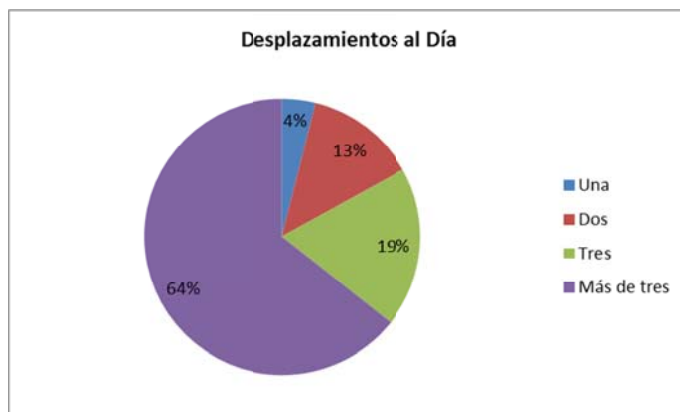
El 64 % de los alcoyanos se identifican como peatones, mientras que un 24% considera que son conductores;



Por otro lado, un 47% de los ciudadanos encuestados manifiesta que se suele desplazar a pie por la ciudad, frente al 48% que lo hace en transporte privado (turismo o moto)



EL 64% de los ciudadanos encuestados dice que se desplazan más de tres veces al día;



1.1. DISTRIBUCIÓN POR MOTIVOS

La distribución por motivos muestra que la causa principal de los viajes es por trabajo o estudios, seguido de las compras, ocio y acompañar a otras personas.

Más de la mitad de los encuestados manifiestan que utilizan el vehículo privado para ir al trabajo por comodidad. Los encuestados que utilizan el transporte colectivo lo hacen por ahorro económico o por no caminar.

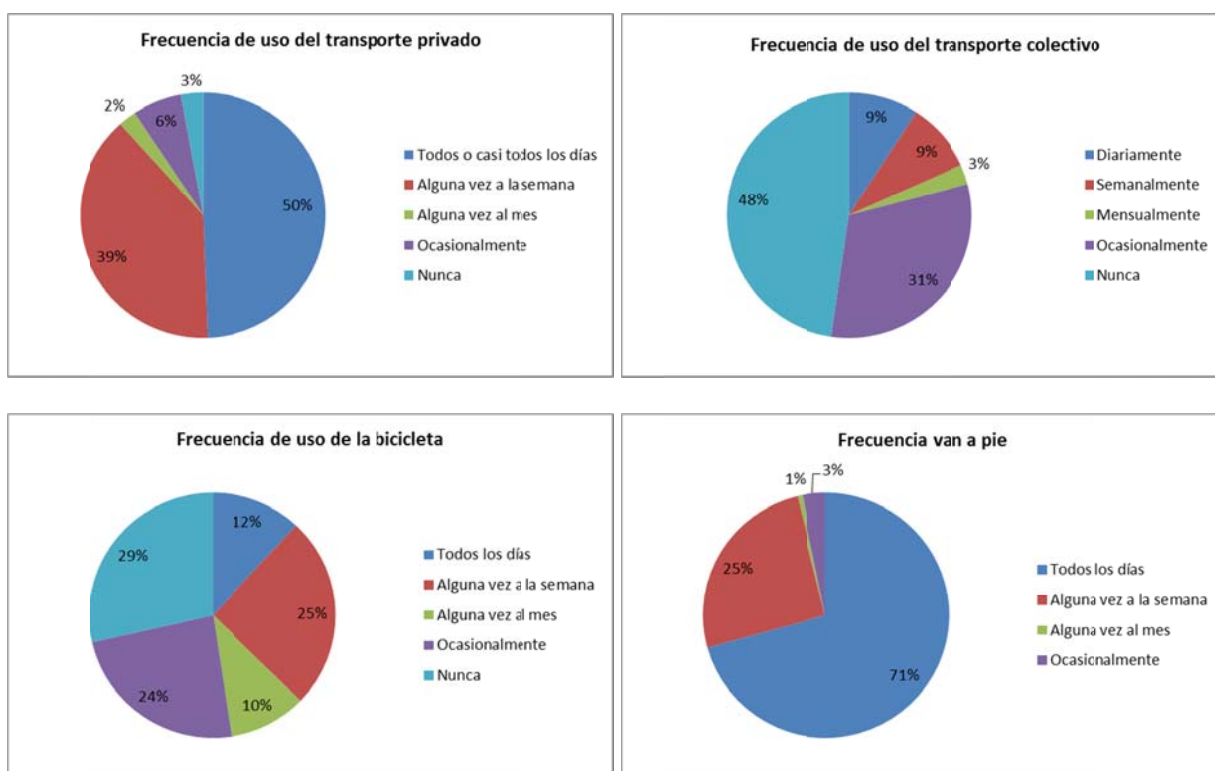
Por el contrario, los ciudadanos encuestados que van a pie a su lugar de trabajo o estudio, lo hacen principalmente por motivos de salud y ahorro económico.

Los usuarios de bicicleta manifiestan, en su gran mayoría, que utilizan este medio de transporte para realizar deporte.

1.2. FRECUENCIA Y TIEMPO DE LOS DESPLAZAMIENTOS

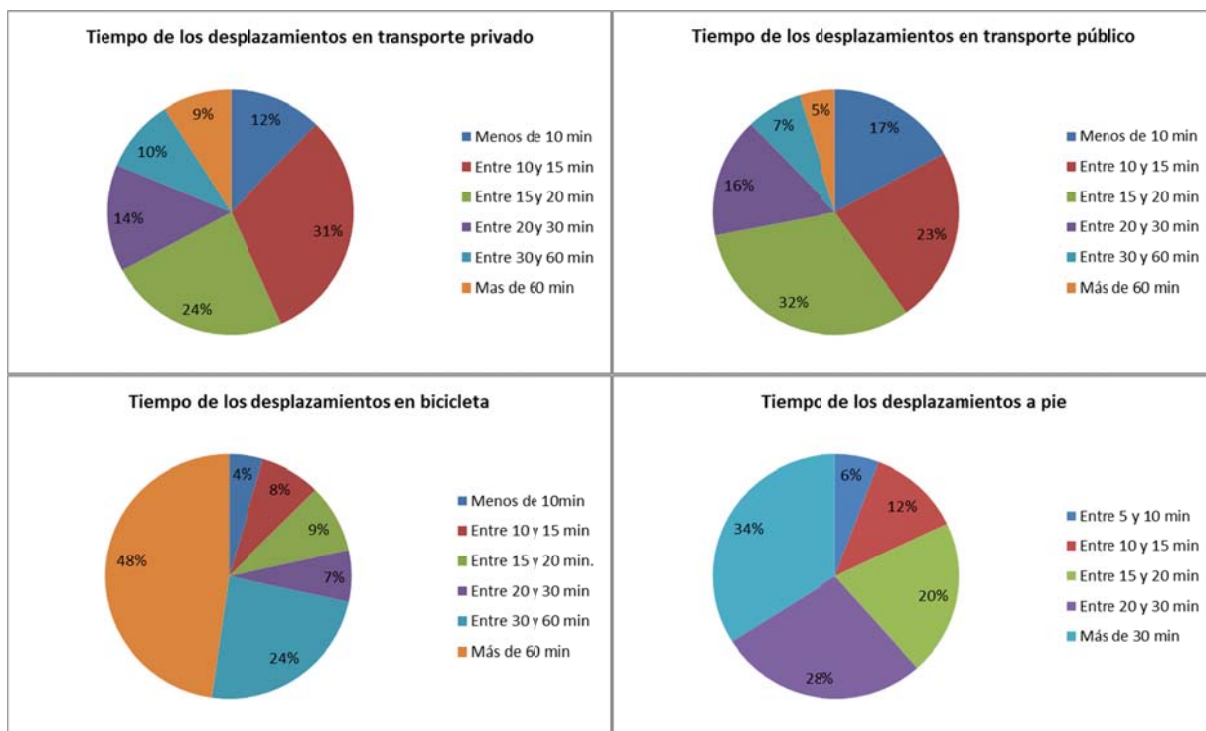
En Alcoy hay un alto porcentaje de viajes que se realizan diariamente, lo que indica un alto índice de viajes asociados a la movilidad obligada.

Los modos más utilizados diariamente son el transporte privado y el modo no motorizado "a pie". El transporte colectivo y la bicicleta se utiliza ocasionalmente.



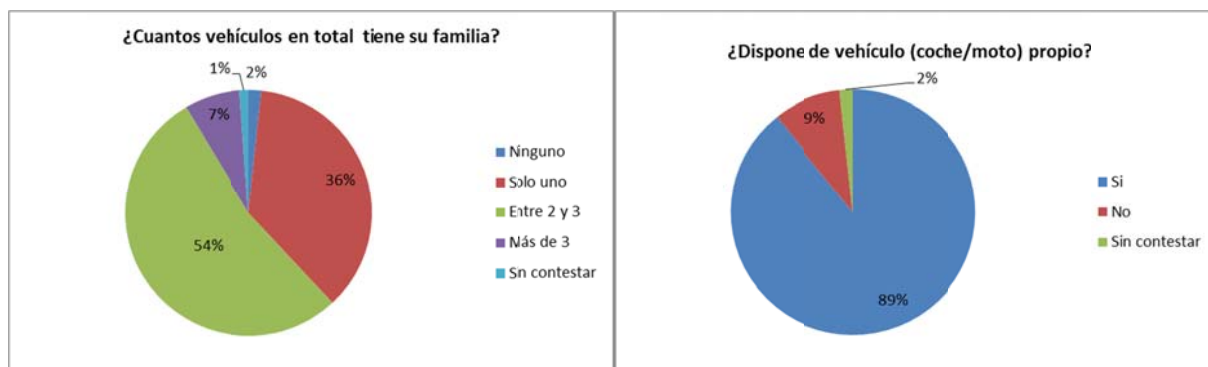
Por otro lado, el tiempo medio de los desplazamientos varía mucho según el modo. Más del 50% de los desplazamientos en transporte privado duran entre 5 y 20 minutos, y un 25% de los encuestados dedica más de media hora a desplazarse en este modo. Así, se deduce que hay una parte de los usuarios que podrían utilizar un modo de transporte no motorizado para realizar esos desplazamientos, ya que hay un porcentaje importante que llega a su destino en 15 minutos.

En el 75% de los desplazamientos a pie el tiempo dedicado es de menos de 30 minutos,

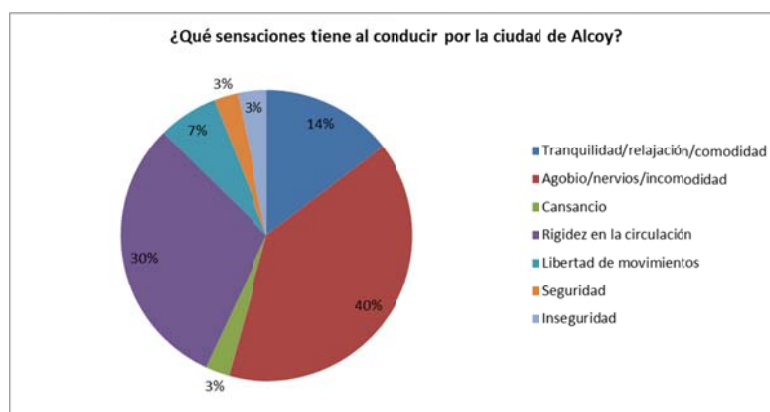


2. TRANSPORTE PRIVADO

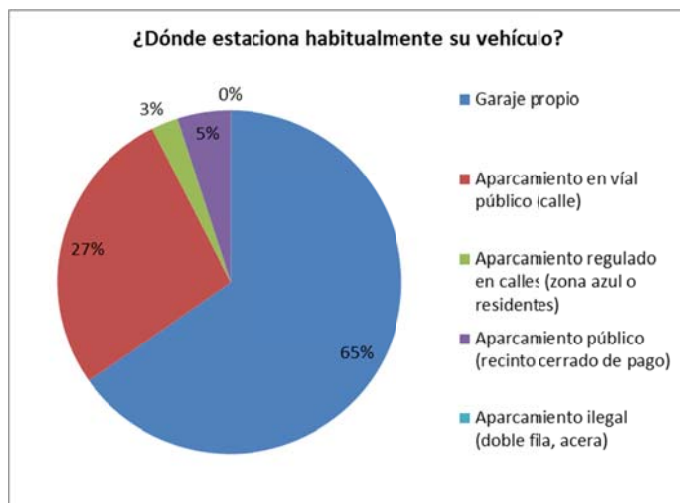
El 54% de los ciudadanos encuestados manifiesta que su unidad familiar dispone de 2 o 3 vehículos privados, frente al 36% que dispone de solo uno;



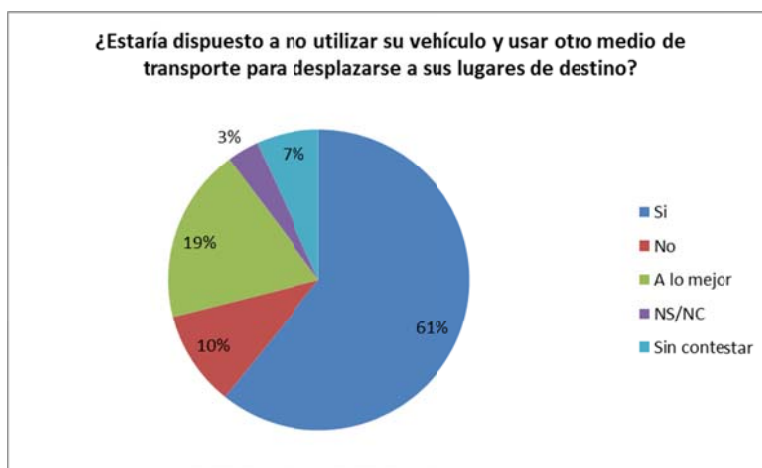
Un 89% de los encuestados dispone de vehículo propio (coche/moto) para desplazarse. En general las sensaciones al conducir por la ciudad de Alcoy son de: agobio, nervios, incomodidad y rigidez en la circulación.



El 65% de los ciudadanos encuestados manifiestan disponer de garaje propio para estacionar su vehículo, frente al 27% que lo deja en la calle.



Un 61% de los encuestados asegura que estarían dispuestos a usar otro medio de transporte para desplazarse a sus lugares de destino.

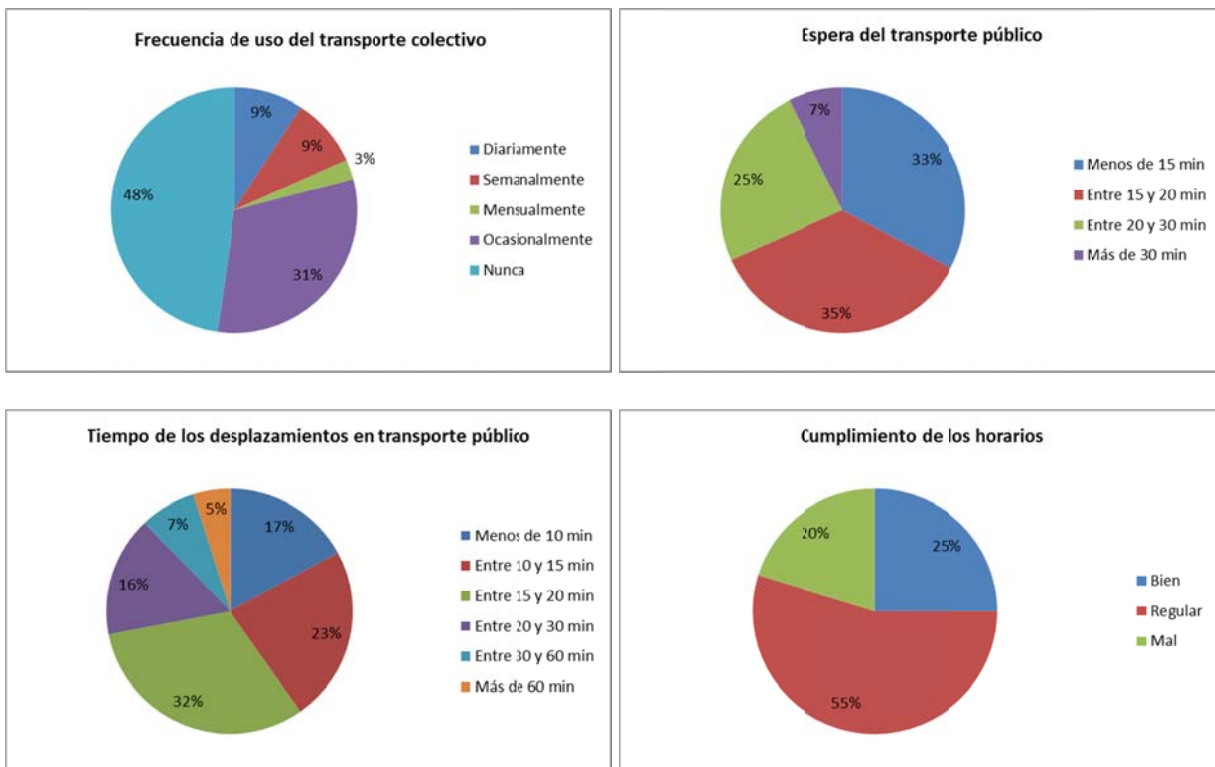


Los motivos por los cuales dejarían de utilizar el vehículo privado serían; por ecología, economía, agilidad, evitar atascos y multas, para no buscar aparcamiento. Siempre y cuando el transporte público fuera más barato, eficiente y frecuente, o existiera una infraestructura para el uso de la bicicleta adecuada en la ciudad. Es decir, existe un porcentaje de los ciudadanos encuestados que utilizarían otros modos de transporte más respetuosos con el medio ambiente, si se mejorara el transporte público o si se dotara a la ciudad de una red de carril bici.

3. TRANSPORTE PÚBLICO

Según la encuesta de movilidad realizada, menos del 5% de los alcoyanos utilizan el transporte público para desplazarse diariamente, siendo la frecuencia de uso del mismo muy baja. Casi la mitad de los encuestados manifiestan que nunca lo utilizan, y una cuarta parte lo hace ocasionalmente.

Las zonas que más demandan este servicio son las que están más alejadas del centro (Batoy, Zona Alta y Zona Norte.)

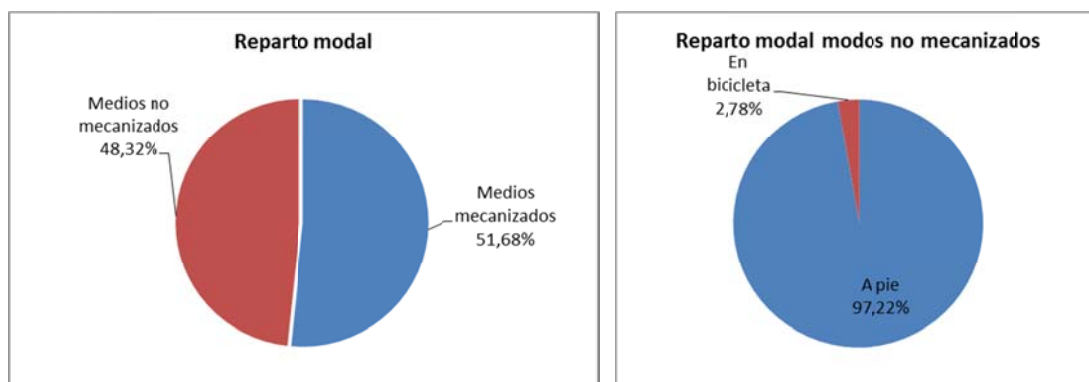


Los ciudadanos de Alcoi en general valoran como “regular” el transporte público de la ciudad; puesto que consideran que no se cumplen los horarios y que el grado de cobertura de la red no es adecuado.

4. MOVILIDAD PEATONAL Y CICLISTA

4.1. MOVILIDAD GENERAL DE LOS MODOS NO MOTORIZADOS

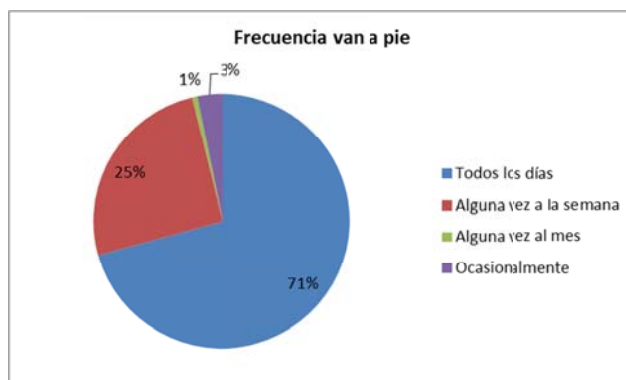
La movilidad en los modos no motorizados supone un 48,32% de los viajes realizados de los cuales un 97,22% se realizan a pie, y sólo el 2,78% restante se realizan en bicicleta.



Las figuras muestran gráficamente, cómo los modos de transporte no motorizados apenas se diferencian en peso sobre los modos de transporte motorizados.

4.2. MOVILIDAD PEATONAL

Según los datos de las encuestas, las mujeres se desplazan mayoritariamente a pie, mientras que los hombres tienden a un uso del vehículo privado motorizado.

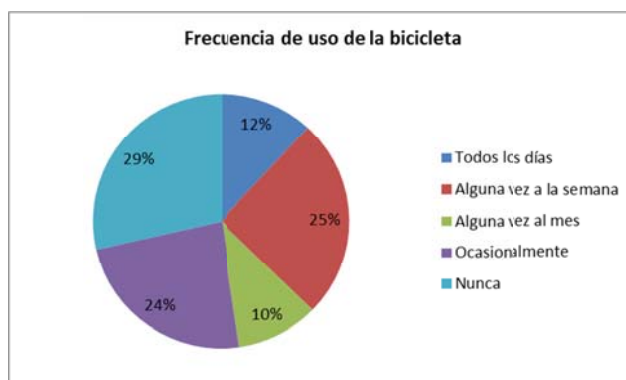


Frecuencia de los desplazamientos a pie

El 71% de los ciudadanos que han realizado la encuesta manifiestan que se desplazan a pie "todos los días", son estos los que utilizan la movilidad peatonal como medio de transporte urbano. En general van a pie porque les gusta o por ahorrar dinero.

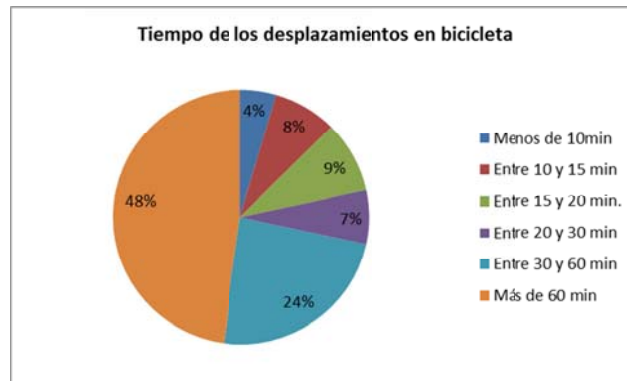
4.3. MOVILIDAD CICLISTA

Según las encuestas, en Alcoy no hay muchos ciudadanos que utilicen este medio de transporte para desplazarse por la ciudad, por el contrario sí que hay una gran afición a practicar el deporte del ciclismo en todas sus modalidades. El ciclista Alcoyano es principalmente hombre.



Frecuencia de los desplazamientos en bicicleta.

Un porcentaje significativo de los usuarios de la bicicleta la utilizan ocasional o mensualmente (24% y 10% respectivamente). El uso ocasional suele estar relacionado con su uso como instrumento de ocio y deporte más que con una conciencia de bicicleta como medio de transporte urbano.



Casi la mitad de los desplazamientos en bicicleta (48%) tienen una duración de 60 minutos o más. Una vez más este resultado se relaciona con su uso deportivo y/o de ocio, pues por su tamaño y sus distancias, la ciudad de Alcoy no necesita ese tiempo para sus desplazamientos urbanos. El 24% de los desplazamientos en bici tienen una duración de entre 30 y 60 minutos y un 25% una duración menor a los 30 minutos (duración lógica en los desplazamientos urbanos)